

# PTA-STATIV



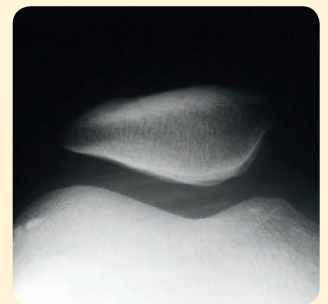
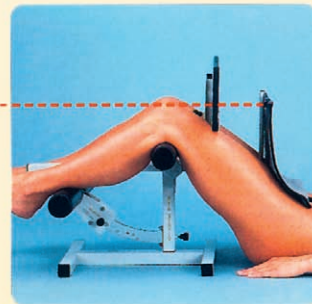
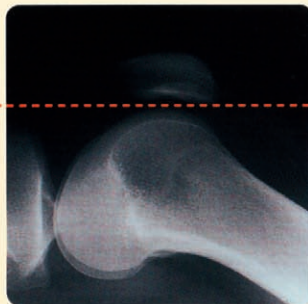
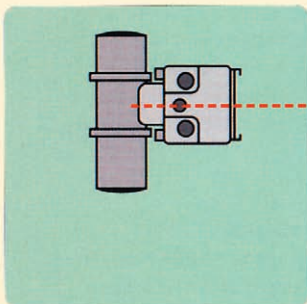
... mehr als eine intelligente Lösung!

Haltegerät für Kniefunktionsaufnahmen (Patella-Tangentialaufnahmen) und andere Spezialaufnahmen



Für standardisierte Röntgenaufnahmen.

**NEU:** optional mit Kassettenhalter für digitale Detektorplatten.



Schematische Darstellung der Aufnahmetechnik.



Unterschenkel seitlich\* - Aufnahme auf Kassetten bis 20 x 60 cm möglich.

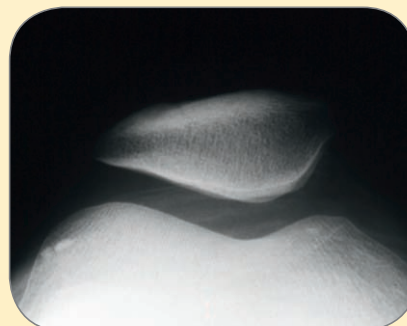
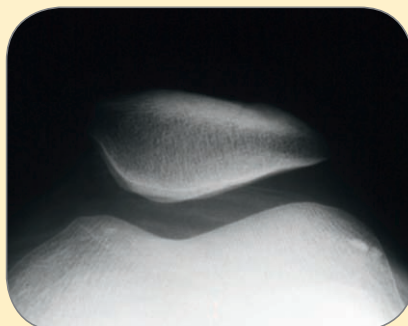


**NEU** Sven Johannson\* - in Verbindung mit **KLIPP** Kassettenhalter für anzustellende Aufnahmen.



Aufnahme Knie seitlich\* - ideal bei Patienten mit eingeschränkter Beweglichkeit.

Achtung: mit Stern \* gekennzeichnete Aufnahmen sind nur mit seitlich schwenkbaren Röntgenröhren/Geräten möglich.



Patella-Seitenvergleichsaufnahmen bei 30, 60 und 90 Grad möglich. (Auch Defile´ Aufnahmen genannt.) Vordefinierte Winkel geräte-seits einstellbar.

## Anwendung von Lagerungshilfen in Kliniken und Praxen

- **Untersuchungen** von Verletzungen und Erkrankungen im Kniegelenk erfordern in der Regel eine röntgenologische Dokumentation.
- Dies trifft im besonderen für im Laufe des Lebens erworbene degenerative Veränderungen mit korrespondierenden Auswirkungen auf den Bewegungsablauf des betreffenden Patienten zu.
- Für die röntgenologische Darstellung des Femoropatellar-Gelenkes ist es deshalb von besonderer Bedeutung, mit standardisierten und reproduzierbaren Methoden zu arbeiten.
- Besonders bei Patella-Tangential-Aufnahmen zum Nachweis von Chondropathien, Dysplasien, Dystopien etc. ist eine Seitenvergleichsaufnahme anzustreben. Mit dem vielfach in Kliniken und Praxen bewährten **PTA-STATIV** lassen sich diese Aufnahmen in zuverlässiger und einfacher Weise durchführen.



### PTA Stativ Standard

komplett mit Kassettenhalter und Gonadenschürze

#### Technische Daten:

Höhe bis Knie rollen 30 cm, Gesamtlänge 54 cm, Breite gesamt 42 cm, Gewicht: 4,5 kg.

Best. Nr. 20100

PTA STATIV wie oben jedoch mit Kassettenhalter für digitale Detektorplatten

Best. Nr. 20125 DIG

## Ersatz- und Austauschteile für PTA-Stativ

### Ersatz Gonadenschürze

waschbar, mit Metallrohr für Aufhängung

Sollte nach 6 bis 7 Jahren oder bei entsprechend intensivem Gebrauch überprüft und nötigenfalls ausgetauscht werden, um einen optimalen Streustrahlenschutz für Patienten sicherzustellen.

Mit anatomischer Ausprägung, dadurch optimale Adaption an die Gonadenregion der Patienten.

Pb 1.0.

Best. Nr. 20101



### Ersatz-Kassettenhalter

geeignet für alle PTA-STATIVE

Best. Nr. 20102

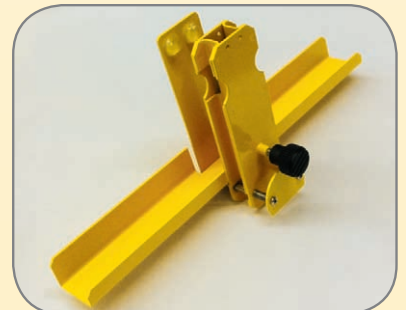


### NEU:

### Kassettenhalter DIG

für Detektorplatten für digitale Aufnahmen, geeignet für alle PTA-Stativ, besonders breite Lagerungs-Schenkel und Kassetten-Stütze vorn

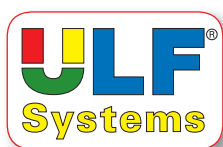
Best. Nr. 20120 DIG



### Ersatz-Polyurethan Schaumstoffrollen

mit Aluminiumkern, Oberfläche desinfizierbar, 4 Stück

Best. Nr. 20105



... mehr als eine intelligente Lösung!

### Herstellung und Vertrieb

#### ULF SYSTEMS

Inhaber: Robert Lehmann  
Mitterweg 8, 84048 Mainburg  
Telefon: 0 87 51 / 81 03 22  
Telefax: 0 87 51 / 81 03 21  
E-Mail: info@ulf-systems.de  
Internet: www.ulf-systems.de

Garantie: 3 Jahre